

# Arcade Commerciale et bureaux



## HAUS MARIENHOF | 3906 SAAS-FEE

### Situation

Niché entre les hôtels et les restaurants, l'objet bénéficie de l'effervescence touristique du village typique de Saas-Fee. Il est idéalement situé, au croisement de la Route du Village, à 130 mètres de l'office de poste et 150 mètres de l'office du tourisme, ce qui assure un excellent passage devant cette arcade.

### Aménagements

Le rez-de-chaussée se compose d'un espace d'accueil et de vente ainsi que de 4 espaces cloisonnés. À l'étage supérieur, vous disposerez, par exemple, de 2 grands open-space, 1 salle de conférence, 2 locaux d'archives et les sanitaires.

### Conditions de location

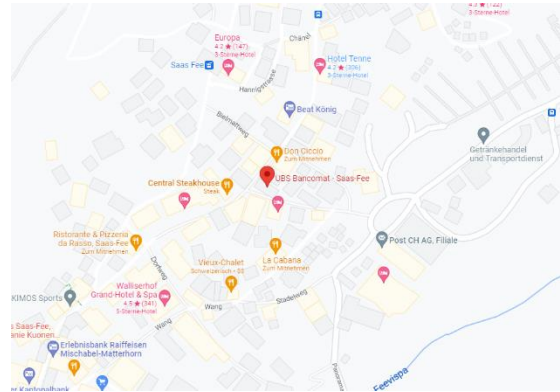
Sur demande

### Début de location

De suite ou à convenir

### Dépôt

Sur demande



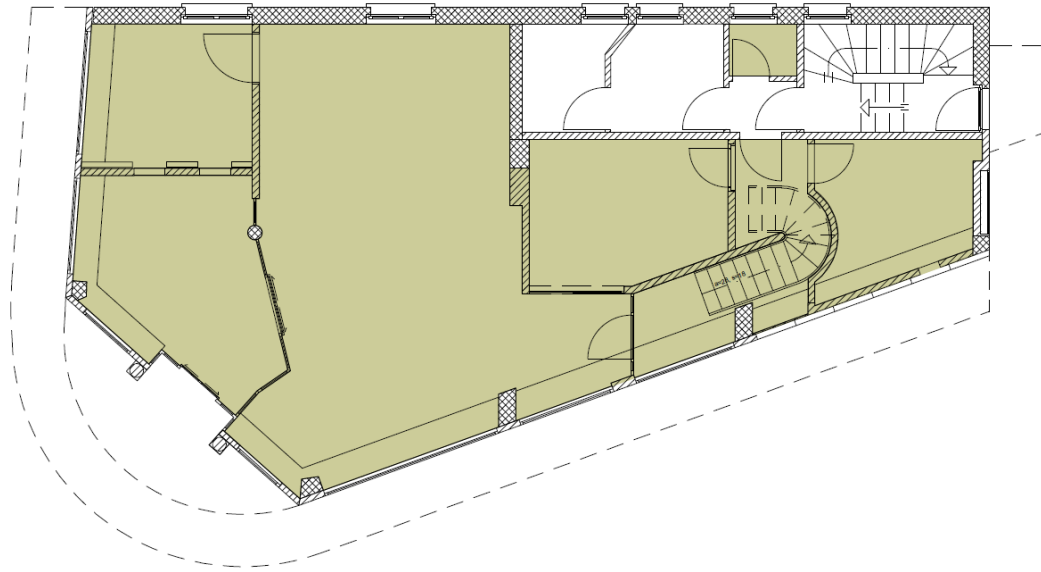
### SERVICES COMPLÉMENTAIRES

Nous vous aidons volontiers à planifier l'occupation des locaux, les déménagements, les changements structurels et bien d'autres choses encore - avec le programme de services ISS. –

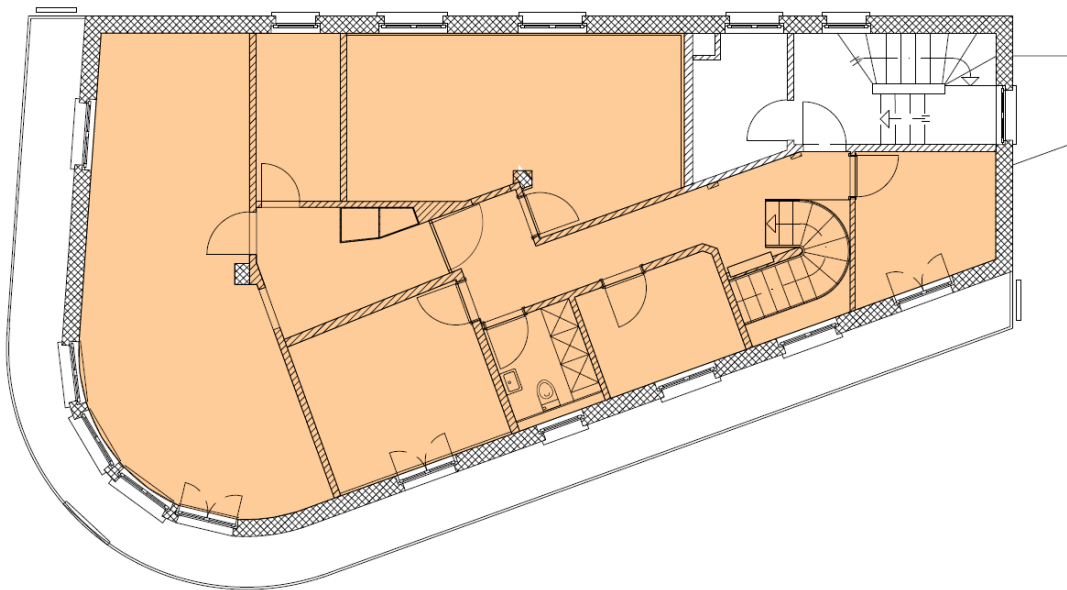
Avec le programme de service de l'ISS.

Plan:

Rez-de-chaussée (env. 114m<sup>2</sup>):



1<sup>er</sup> étage (env. 123m<sup>2</sup>):



Cette offre peut être sujette à modification, aucune responsabilité n'est prise pour les présentes informations.