

# Arcade commerciale



### Situation

L'arcade dispose d'un emplacement privilégié, sur la route principale, à moins de 100 mètres de la gare de Saxon. Également proche de tout commerce, ses grandes vitrines offriront un attrait particulier pour votre clientèle, ainsi qu'une visibilité assurée.

### Aménagements

Cette vaste arcade vous offre un hall d'accueil central conduisant à 3 salons séparés et spacieux ainsi qu'à un back-office imposant et 2 locaux techniques. Vous bénéficiez également de sanitaire ainsi que de locaux de stockage.

### Conditions de location

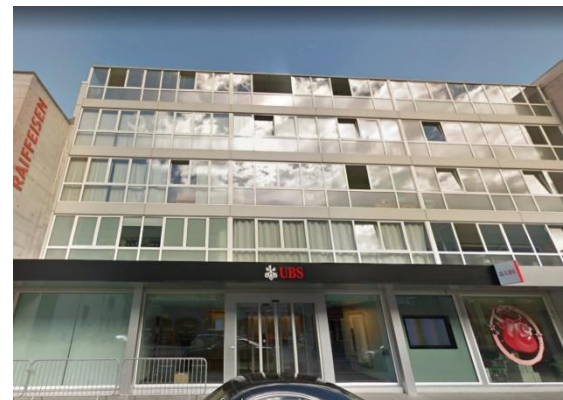
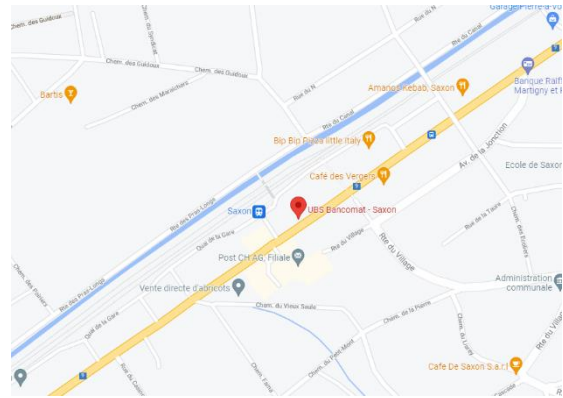
Sur demande

### Début de location

De suite ou à convenir

### Dépôt

Sur demande

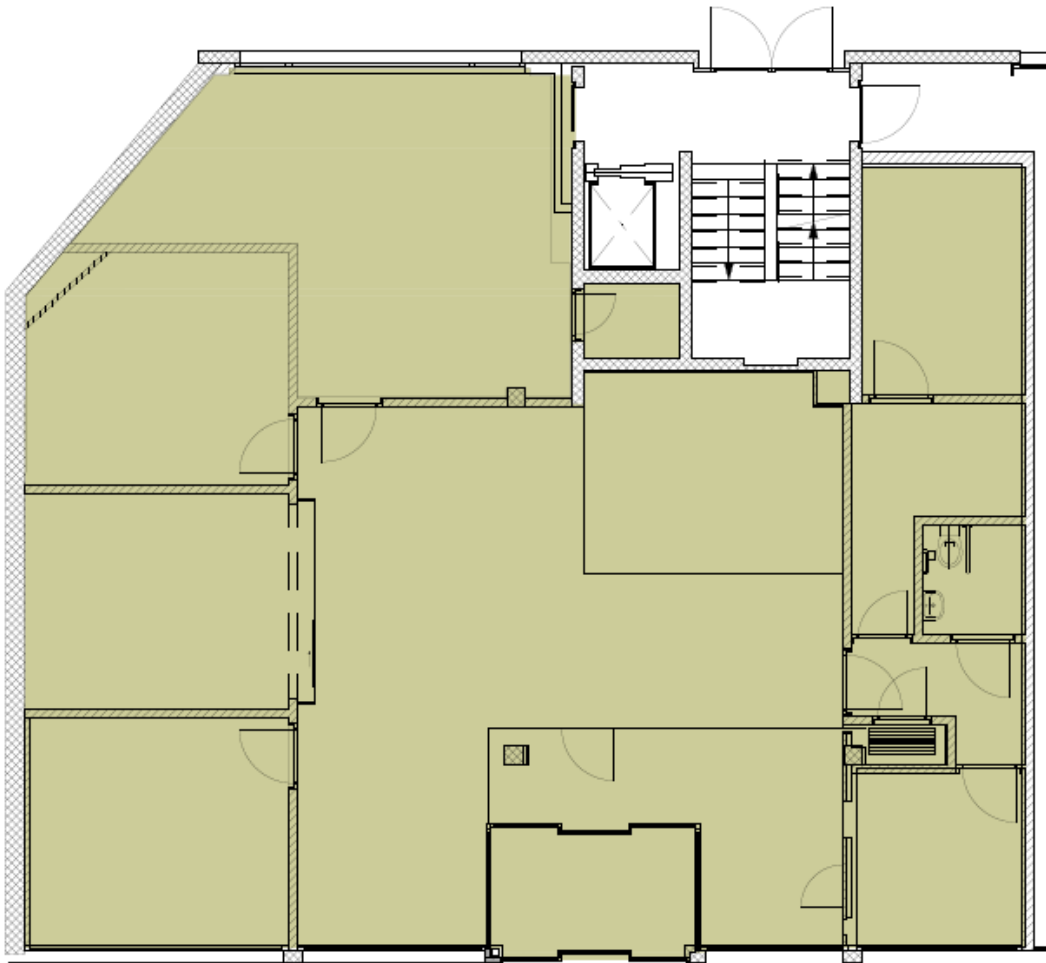


### SERVICES COMPLÉMENTAIRES

Nous vous aidons volontiers à planifier l'occupation des locaux, les déménagements, les changements structurels et bien d'autres choses encore - avec le programme de services ISS. –  
Avec le programme de service de l'ISS.

Plans d'étage:

Rez-de-chaussée



Cette offre peut être sujette à modification, aucune responsabilité n'est prise pour les présentes informations.