

# Repräsentative Geschäftsflächen im Herzen Zollikofens



## BERNSTRASSE 94 | 3052 ZOLLIKOFEN

### LAGE

Diese Liegenschaft befindet sich in ausgezeichneter Lage zur Hauptverkehrsstrasse Zollikofen und sind in weniger als 10 Minuten von der Autobahnauffahrt Moosseedorf entfernt. Durch die geringe Distanz zum Bahnhof Unterzollikofen können Sie diesen Bahnhof in weniger als 2 Minuten erreichen. Verschiedene Einkaufsmöglichkeiten in unmittelbarer Umgebung runden den Standort in seiner Gesamtheit ab.

### FLÄCHE UND AUSSTATTUNG

Die helle und vollausgebaute Fläche erstreckt sich auf insgesamt 242 m<sup>2</sup>. Diese teilt sich auf insgesamt 2 Etagen aus.

EG – 142 m<sup>2</sup>:

Durch die grosse Fensterfront profitiert diese Fläche von einer hellen und freundlichen Atmosphäre. Die Büros sowie der Empfangsbereich weisen einen hohen Ausbaustandard auf. Der Wasser-/Abwasseranschluss und die EDV-Verkabelung sind in der gesamten Fläche bereits vorhanden.

UG – 100 m<sup>2</sup>

Im Untergeschoss befinden sich Lager- und Archivmöglichkeiten sowie die sanitären Anlagen. Dem Mieter steht es selbstverständlich frei, die Flächen individuell auszubauen.

### MIETZINS

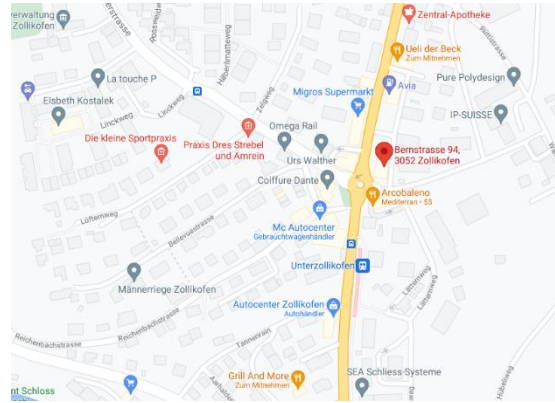
Auf Anfrage

### MIETBEGINN

Nach Vereinbarung oder sofort.

### KAUTION

Nach Vereinbarung



### WEITERE LEISTUNGEN

Gerne unterstützen wir Sie in der Belegungsplanung, beim Umzug, sowie baulicher Veränderungen und vielem mehr – mit dem Service Programm der ISS.

ISS Facility Services AG

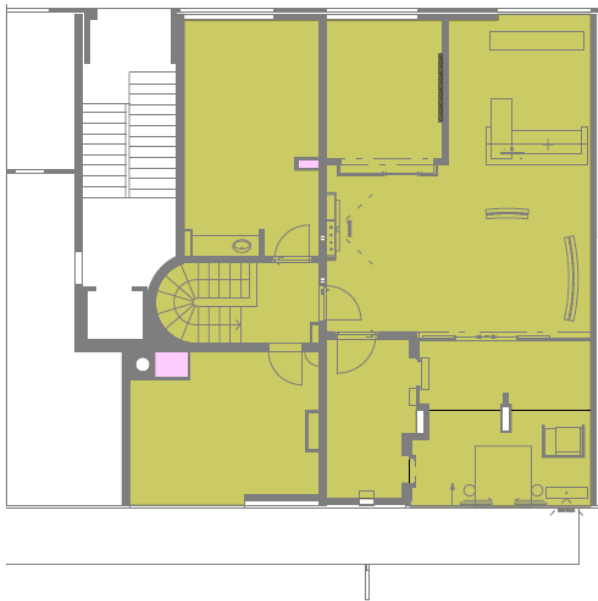
Sascha Kaiser  
Property Management  
North/East

Vulkanplatz 3  
8010 Zürich  
Direkt: +41 58 787 88 50

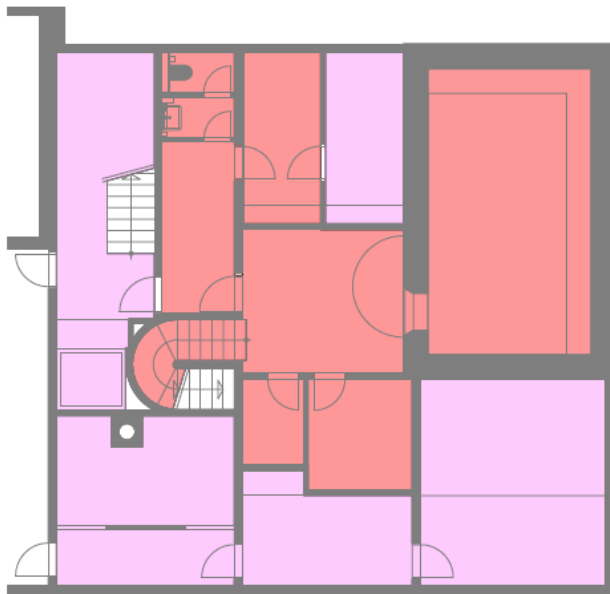
sascha.kaiser@iss.ch  
www.iss.ch

Grundrisse:

Erdgeschoss



Untergeschoss



Hinweis: Das Angebot ist freibleibend, für die Angaben wird keine Haftung übernommen.