



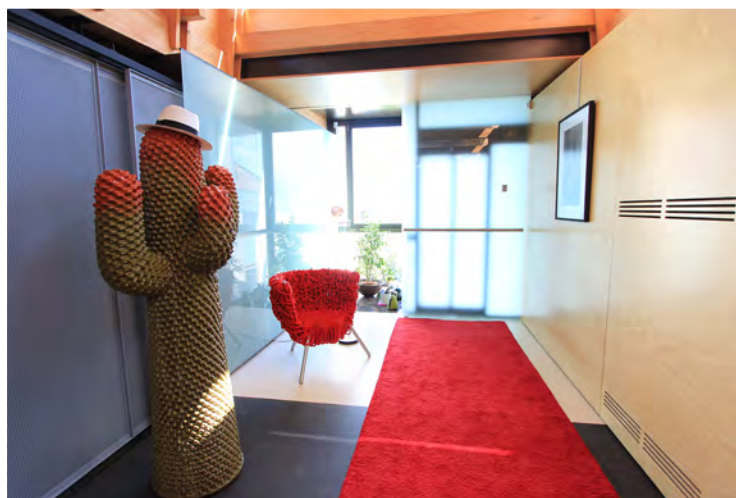
APPARTEMENT EN ATTIQUE – CORSEAUX

VUE PLONGEANTE SUR LE LÉMAN

Appartement design et confort aux grands volumes et avec beaucoup de luminosité. Situé dans les combles avec de belles hauteurs sous plafond et un ascenseur arrivant directement dans l'appartement. Grandes pièces et surfaces épurées construites avec du bois noble, deux larges terrasses avec vue plongeante sur le Léman.

Immeuble de standing situé au centre du petit village en vignoble de Corseaux et à 150 mètres de l'arrêt du funiculaire menant à la gare CFF de Vevey.

PRIX SUR DEMANDE



bauma
immobilier

☎ 079 467 74 02

✉ vente@bauma-immobilier.ch

🌐 www.bauma-immobilier.ch

Nb. de pièces: **6,5**

Nb. de chambres à coucher: **4**

Nb. de salles de bain: **3 + 1 WC visiteurs**

Surface pondérée: **363 m²**

Surface habitable: **341 m²**

Surface terrasse : **44 m²**

Hauteur sous plafond: **3,5 m**

Étage: **3^{ème} / attique**

Nb. de niveaux: **1 + mezzanine**

Orientation: **sud**

Année de construction: **2001**

Dernière rénovation: **2010**

Type de chauffage: **gaz / au sol**

Nb. de places de parc intérieures: **2**

Charges mensuelles de PPE: **env. CHF 2'500,-**

Disponible: **à convenir**



1802 Corseaux



DISPOSITION

Partie jour

- espace d'entrée avec ascenseur arrivant directement dans l'appartement, entrée invitée avec penderie
- espace de séjour ouvert avec belles hauteurs sous plafond, 2 salons dont l'un avec cheminée, cuisine ouverte, salle à manger, espaces de rangement, espace bureau et télévision, le tout donnant sur une belle terrasse avec vue plongeante sur le Léman et les montagnes
- WC visiteurs

Partie nuit

- pièce centrale bibliothèque
- spacieuse chambre à coucher parentale donnant sur un large balcon orienté sud/lac, magnifique salle de bain (douche italienne et baignoire) et penderie en suite
- 2 chambres à coucher
- salle de bain (douche)
- mezzanine avec espace chambre à coucher ou bureau ainsi qu'une salle de bain (douche)

bauma
immobilier

+41 (0)79 467 74 02

vente@bauma-immobilier.ch

www.bauma-immobilier.ch

Agence Bauma

Case postale 318

1865 Les Diablerets