

Büren a. d. Aare, Bernstrasse 15



Büren a. d. Aare, Bernstrasse 15

Das Wichtigste auf einem Blatt

Allgemeines

- Die Liegenschaft befindet sich an allerbesten Lage in Büren a. d. Aare
- Im Erdgeschoss befindet sich die Coop Verkaufsstelle
- Für die Kunden steht ein gebührenfreies Parking mit 52 Parkplätzen zur Mitbenützung zu Verfügung
- Miete von Parkplätzen beim Gebäude auf Anfrage

Mietsache (Total 310m2 im 1.OG)

- 310 m2 Gewerbefläche mit eigener Anlieferung

Ausbaustandard

- Die Räumlichkeiten sind im Rohbau
- Spezielle Einbauten müssten durch die Mieterin realisiert werden
- Der vorhandene Innenausbau kann übernommen werden

Konditionen

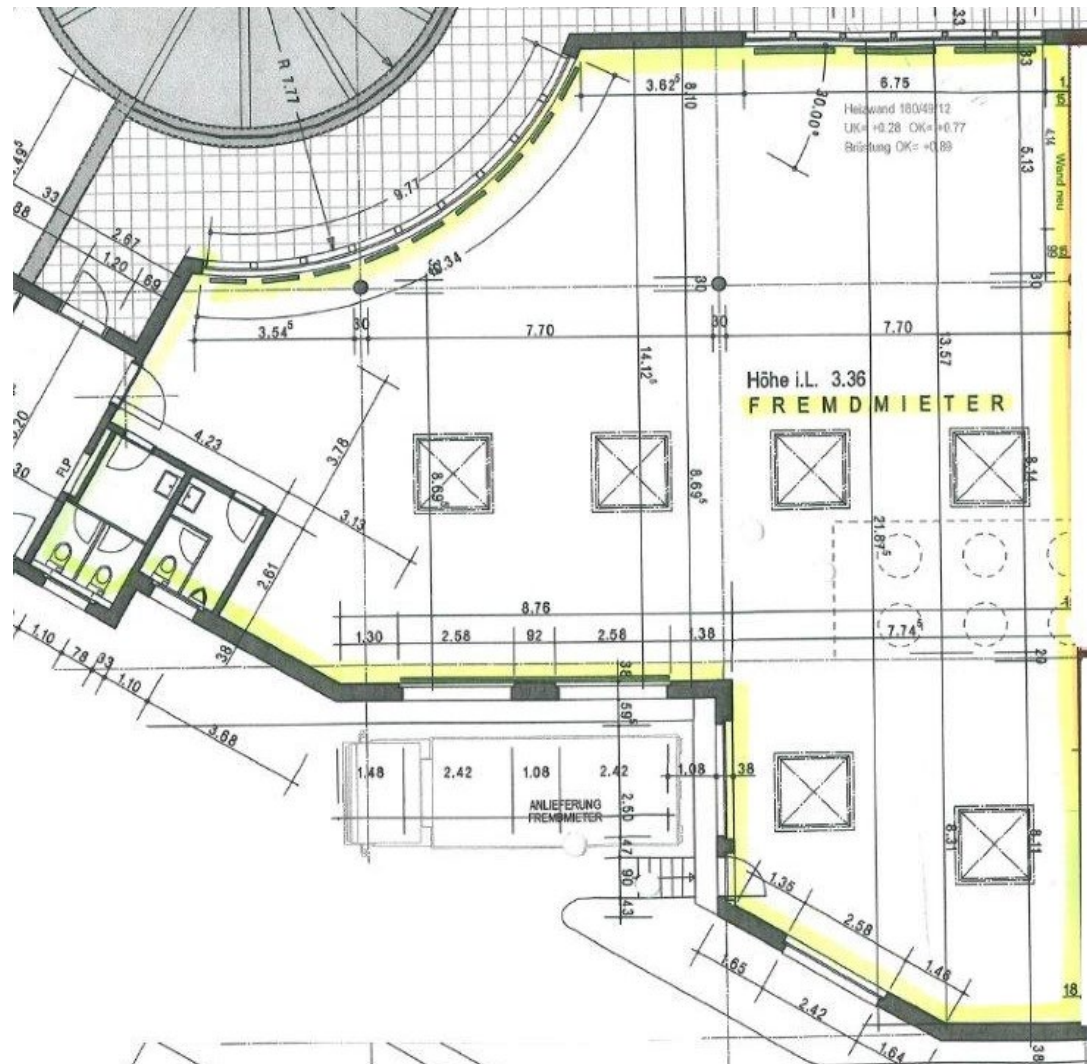
- Mietbeginn: ab sofort oder nach Absprache
- Mietdauer: 5 Jahre oder gemäss Absprache
- Jahresmiete: CHF 38'400.-
- Der Mietzins muss je nach Ausbaustandard verhandelt werden
- Nebenkostenkonto pro Jahr: CHF 5'400.-

Büren a. d. Aare, Bernstrasse 15



Büren a. d. Aare, Bernstrasse 15 – zu vermieten

1.OG - 320 m²



Büren a. d. Aare, Bernstrasse 15 – zu vermieten



Büren a. d. Aare, Bernstrasse 15

Zuständig für die Vermietung

Coop

Direktion Immobilien

Patrick Regli

Kasparstrasse 7

Postfach

3027 Bern

Kontakt Daten

Telefon 031 998 64 49

Mail patrick.regli@coop.ch